



ARISTON

SPARE PARTS EXPLODED VIEW GAS-WALL CONDENSING BOILERS

Model

CLAS HE EVO

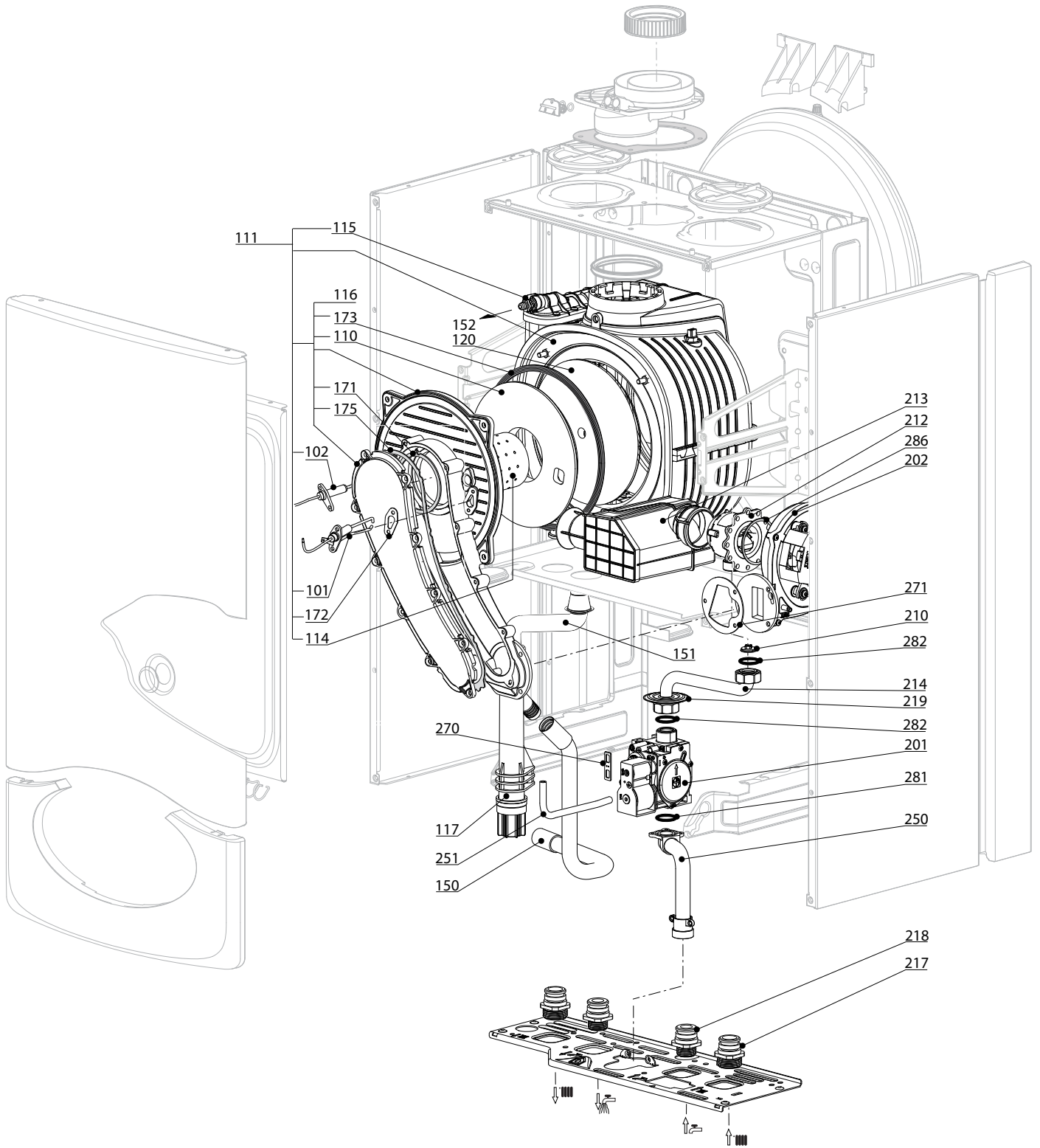
R8203328-03 - 03/09/2015

CLAS HE EVO

Gas-wall condensing boilers

1	3300459	CLAS HE EVO 24 UK	05-2012	08-2015
2	3300745	CLAS HE EVO 24 UK EU	04-2015	-
3	3300460	CLAS HE EVO 30 UK	05-2012	08-2015
4	3300746	CLAS HE EVO 30 UK EU	04-2015	-
5	3300461	CLAS HE EVO 38 UK	05-2012	08-2015
6	3300747	CLAS HE EVO 38 UK EU	04-2015	-
7	3300464	CLAS HE SYSTEM EVO 18 UK	05-2012	08-2015
8	3300749	CLAS HE SYSTEM EVO 18 UK EU	04-2015	-
9	3300465	CLAS HE SYSTEM EVO 24 UK	05-2012	08-2015
10	3300750	CLAS HE SYSTEM EVO 24 UK EU	04-2015	-
11	3300466	CLAS HE SYSTEM EVO 30 UK	05-2012	07-2015
12	3300751	CLAS HE SYSTEM EVO 30 UK EU	04-2015	-

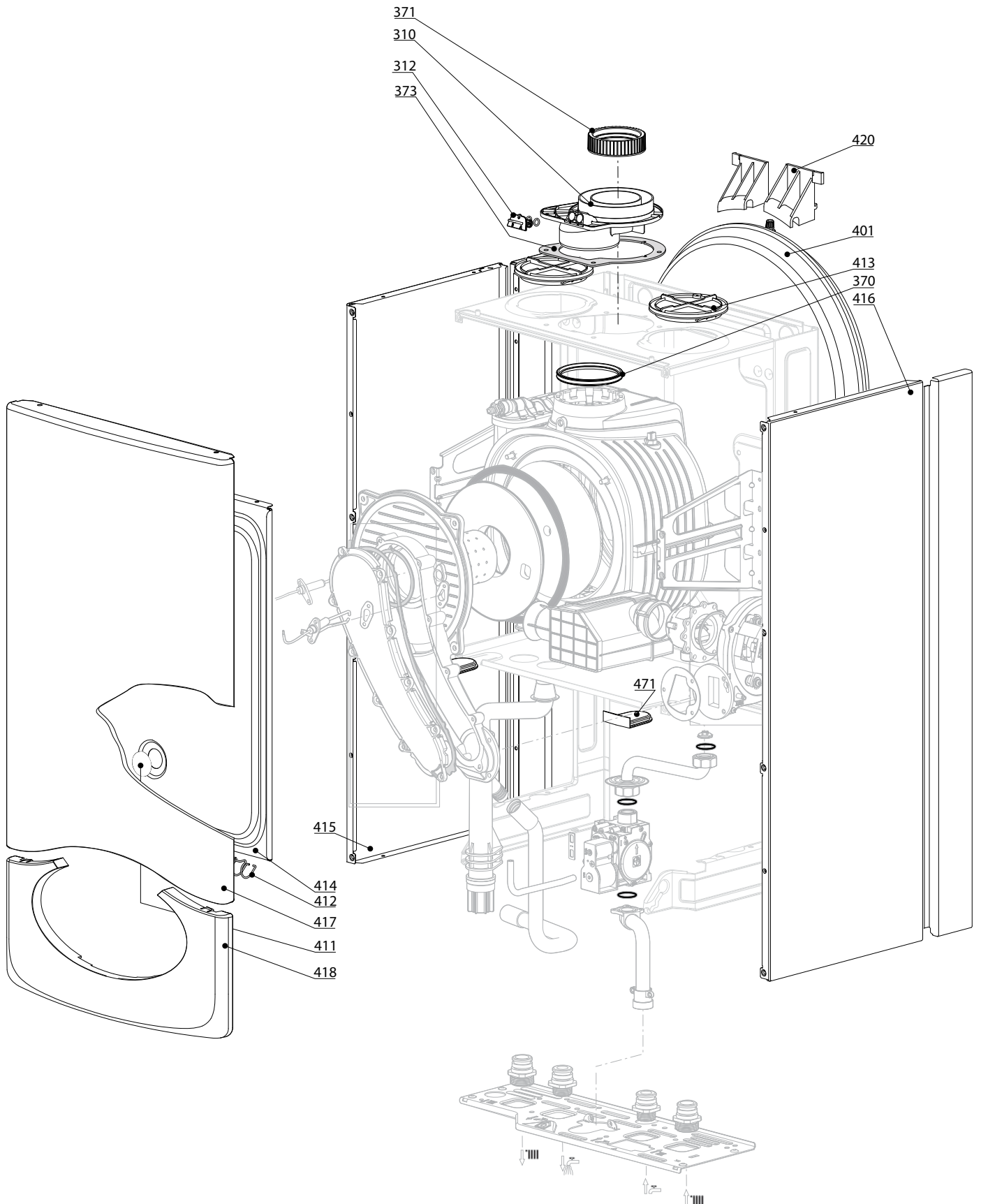
Col	Reference	Model type	Begin	End
-----	-----------	------------	-------	-----



300
400

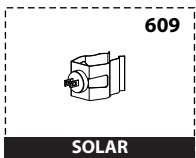
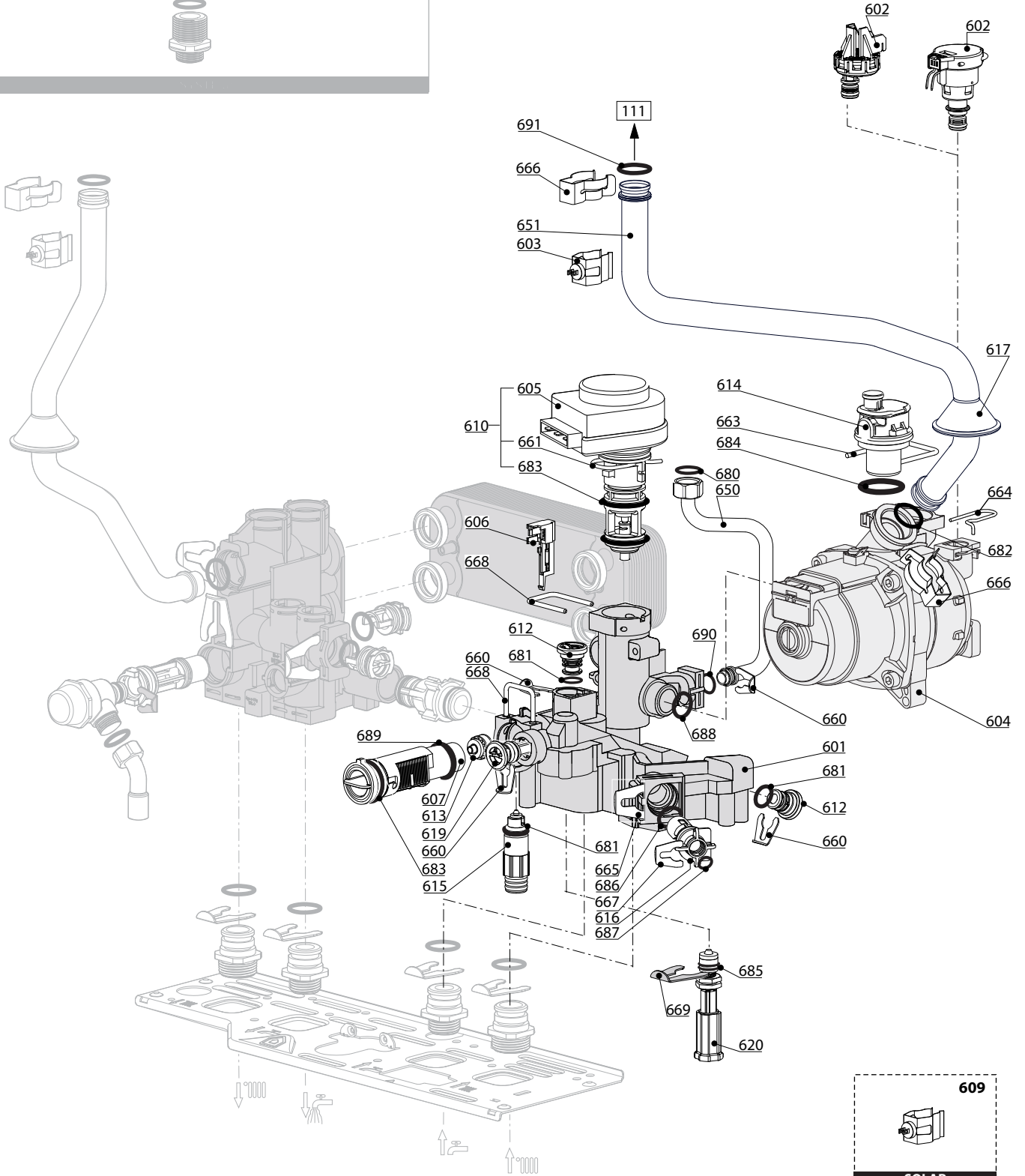
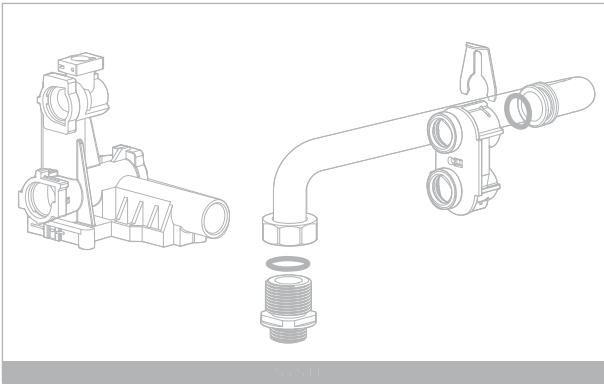
CLAS HE EVO

Gas-wall condensing boilers

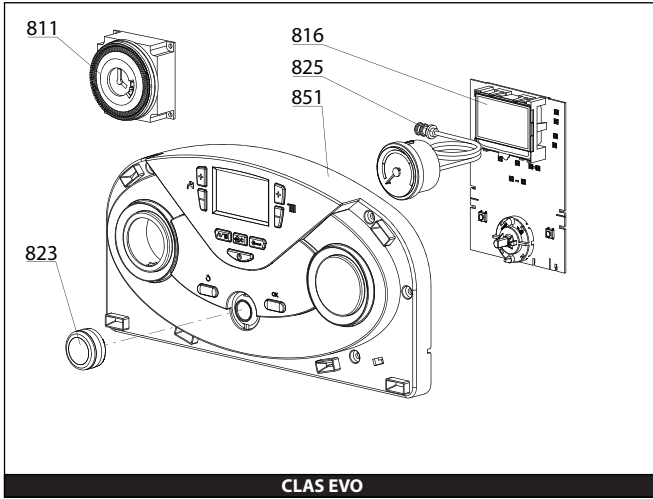
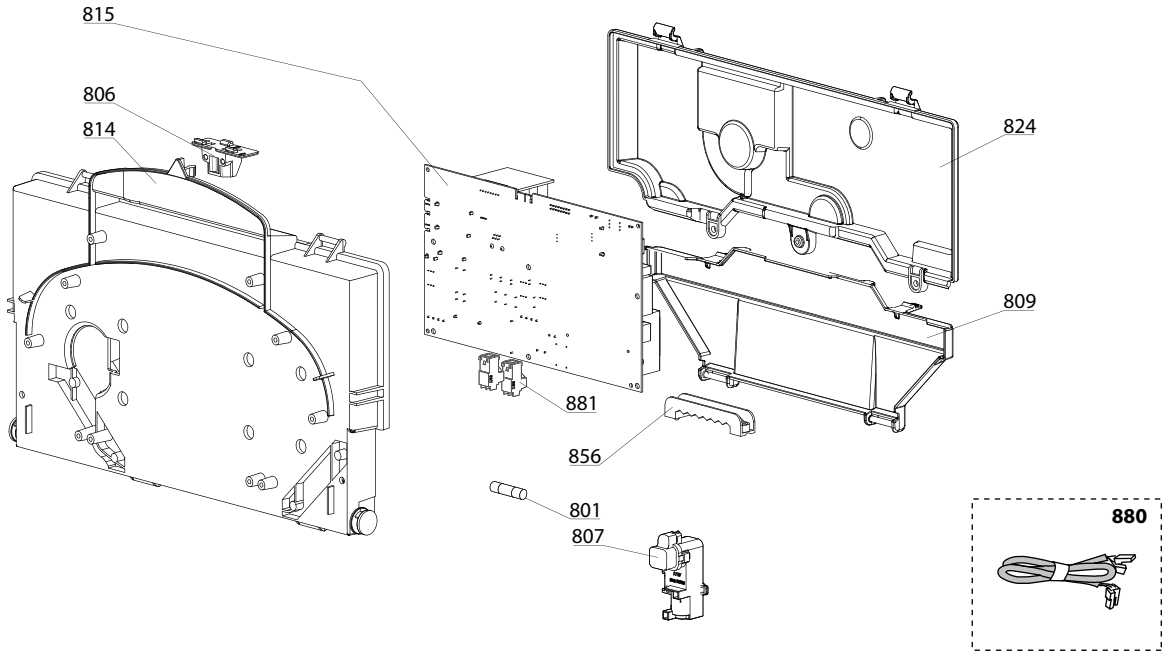


☺⇒	Description	Manf. Pt. N	Type	<div style="display: flex; justify-content: space-between; font-size: small;"> CLAS HE EVO 24 CLAS HE EVO 24 EU CLAS HE EVO 30 CLAS HE EVO 30 EU CLAS HE EVO 38 CLAS HE EVO 38 EU CLAS HE EVO SYS 18 CLAS HE EVO SYS 18 EU CLAS HE EVO SYS 24 CLAS HE EVO SYS 24 EU CLAS HE EVO SYS 30 CLAS HE EVO SYS 30 EU </div>																		From	to
				1	2	3	4	5	6	7	8	9	10	11	12	13	14	15	16	17	18		
0300	FAN ASSEMBLY																						
0310	FLUE (EXHAUST MANIFOLD/HEADER)	60000523		●	●	●	●	●	●	●	●	●	●										
0312	FLUE INTAKE PLUG	65104295		●	●	●	●	●	●	●	●	●	●										
0370	SEALING RING 80mm	60000315		●	●	●	●	●	●	●	●	●	●										
0371	GASKET	60000316		●	●	●	●	●	●	●	●	●	●										
0373	GASKET	60000317		●	●	●	●	●	●	●	●	●	●										
0400	SEALED CASE																						
0401	EXPANSION VESSEL 8L	65104261		●	●	●	●	●	●	●	●	●	●										
0412	SPRING FRONT PANEL (KIT)	65104298		●	●	●	●	●	●	●	●	●	●										
0413	AIR RETURN COVER	65104249		●	●	●	●	●	●	●	●	●	●										
0414	PANEL (FRONT - SEALED CHAMBER)	65105678-01		●	●	●	●	●	●	●	●	●	●										
0415	SIDE PANELS LEFT + RIGHT	65111885		●	●					●	●	●	●										
	SIDE PANELS LEFT + RIGHT	65111900				●	●	●	●					●	●								
0417	CASE PANEL (FRONT)	60000620		●	●	●	●	●	●	●	●	●	●										
0418	FACIA	65111905		●	●	●	●	●	●	●	●	●	●										
0420	EXPANSION VESSEL SUPPORT	65104696		●	●	●	●	●	●	●	●	●	●										
0470	CABLE INLET RUBBER WASHER	60000540		●	●	●	●	●	●	●	●	●	●										
0471	CABLE INLET RUBBER WASHER	60000541		●	●	●	●	●	●	●	●	●	●										

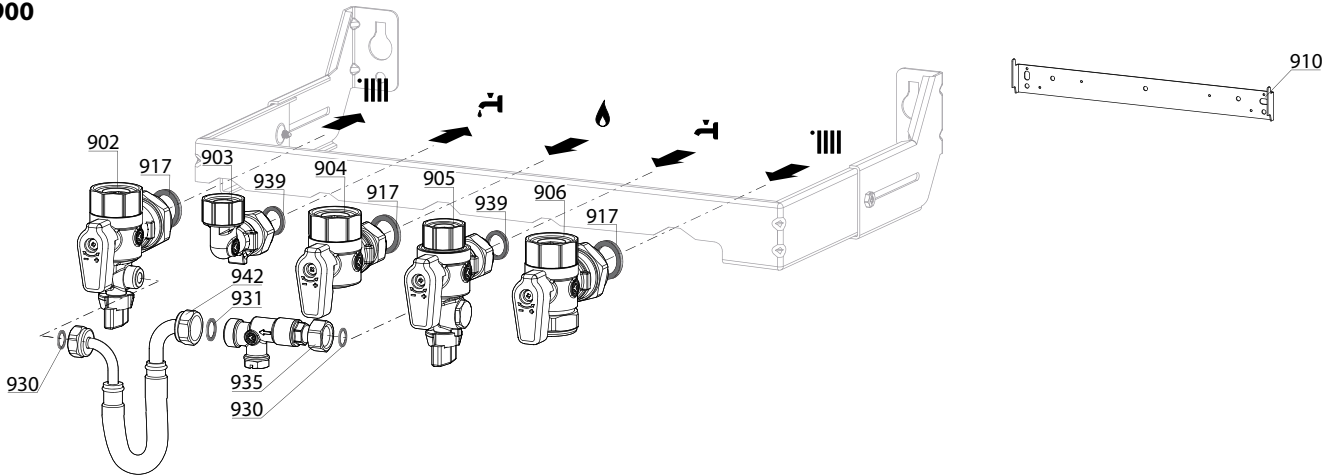
☉→	Description	Manf. Pt. N	Type	<div style="display: flex; justify-content: space-between; font-size: small;"> CLAS HE EVO 24 CLAS HE EVO 24 EU CLAS HE EVO 30 CLAS HE EVO 30 EU CLAS HE EVO 38 CLAS HE EVO 38 EU CLAS HE EVO SYS 18 CLAS HE EVO SYS 18 EU CLAS HE EVO SYS 24 CLAS HE EVO SYS 24 EU CLAS HE EVO SYS 30 CLAS HE EVO SYS 30 EU </div>																		From	to
				1	2	3	4	5	6	7	8	9	10	11	12	13	14	15	16	17	18		
0500	FLOW GROUP																						
0501	FLOW GROUP	60001953		•	•	•	•	•															
	FLOW GROUP	65105091-01							•	•	•	•	•	•									
0502	TEMPERATURE PROBE + CLIP KIT	990686-01		•	•	•	•	•	•	•	•	•	•	•									
0503	PRESSURE RELIEF VALVE (3 BAR)	61312668		•	•	•	•	•	•	•	•	•	•	•									
0507	SANITARY HEAT EXCHANGER (16 P.)	65104333		•	•	•	•																
	SANITARY HEAT EXCHANGER (20 P.)	60001344						•	•														
0512	PLUG	65104445		•	•	•	•	•	•	•	•	•	•	•									
0513	GROMMET	61010109		•	•	•	•	•	•	•	•	•	•	•	•								
0514	BY-PASS	65104336		•	•	•	•	•	•	•	•	•	•	•									
0519	INTERFACE 'System' Close	65105181	SYST.							•	•	•	•	•									
0521	HYDRAULIC GROUP SUPPORT	65104311		•	•	•	•	•	•	•	•	•	•	•									
0550	PIPE (SAFETY VALVE)	65104447		•	•	•	•	•	•	•	•	•	•	•									
0551	PIPE (C.H. FLOW)	60000534		•	•	•	•			•	•	•	•										
	PIPE (C.H. FLOW)	60000590						•	•										•	•			
0552	BY-PASS PIPE	65104340		•	•	•	•	•	•	•	•	•	•	•									
0560	CLIP D:10	65104260		•	•	•	•	•	•	•	•	•	•	•									
0562	CLIP D:18	65104259		•	•	•	•	•	•	•	•	•	•	•									
0565	CLIP	60000309		•	•	•	•	•	•	•	•	•	•	•									
0580	SHEET GASKET D: 13.9-10.4-1.5	60061853-02		•	•	•	•	•	•	•	•	•	•	•									
0581	O-RING 17.96X2.62	65104337		•	•	•	•	•	•	•	•	•	•	•									
0582	O-RING 17.86X2.62	61308091		•	•	•	•	•	•	•	•	•	•	•									
0583	O-RING 15.54X2.62	65104325		•	•	•	•	•	•	•	•	•	•	•									
0585	O-RING 17.04X3.53	65104262		•	•	•	•	•	•	•	•	•	•	•									
0588	EXCHANGER GASKET	65104334		•	•	•	•	•	•	•	•	•	•	•									



☉⇒	Description	Manf. Pt. N	Type	<div style="display: flex; justify-content: space-between; font-size: small;"> CLAS HE EVO 24 CLAS HE EVO 24 EU CLAS HE EVO 30 CLAS HE EVO 30 EU CLAS HE EVO 38 CLAS HE EVO 38 EU CLAS HE EVO SYS 18 CLAS HE EVO SYS 18 EU CLAS HE EVO SYS 24 CLAS HE EVO SYS 24 EU CLAS HE EVO SYS 30 CLAS HE EVO SYS 30 EU </div>																		From	to
				1	2	3	4	5	6	7	8	9	10	11	12	13	14	15	16	17	18		
0600	RETURN GROUP																						
0601	RETURN GROUP	60000629		•	•	•	•	•	•	•	•	•	•										
0602	LOW PRESSURE SWITCH	65105090		•	•	•	•	•	•	•	•	•	•										
0603	TEMPERATURE PROBE + CLIP KIT	990686-01		•	•	•	•	•	•	•	•	•	•										
0604	PUMP 5M 2V WILO	65104319	WILO	•																			
	PUMP 5M PWM ENER+	60001947	ENER +		•		•		•		•		•		•		•		•				
	PUMP 6M 2V WILO	60000591	WILO			•			•		•		•		•		•		•				
0605	MOTOR (3-WAY VALVE)	61302483-01		•	•	•	•	•	•	•	•	•	•	•	•	•	•	•	•				
0606	SENSOR (REED)	65104323		•	•	•	•	•	•	•	•	•	•	•	•	•	•	•	•				
0607	FLOW METER	65104317		•	•	•	•	•	•	•	•	•	•	•	•	•	•	•	•				
0610	MOTOR + SPRING 3 WAY VALVE KIT	60001583		•	•	•	•	•	•	•	•	•	•	•	•	•	•	•	•				
0612	PLUG	65104377		•	•	•	•	•	•	•	•	•	•	•	•	•	•	•	•				
0613	RIDUCTORS (KIT)	65104318		•	•	•	•	•	•	•	•	•	•	•	•	•	•	•	•				
0614	AUTO AIR VENT ENER+	65112086	ENER +		•		•		•		•		•		•		•		•				
	AUTO AIR VENT WITH O-RING WILO	65104703	WILO	•		•		•		•		•		•		•		•					
0615	KIT DRAIN SCREW	60001385		•	•	•	•	•	•	•	•	•	•	•	•	•	•	•	•				
0616	WATER FILTER	60001372		•	•	•	•	•	•	•	•	•	•	•	•	•	•	•	•				
0617	GROMMET	61010109		•	•	•	•	•	•	•	•	•	•	•	•	•	•	•	•				
0619	CHECK VALVE CARTRIDGE	65105323		•	•	•	•	•	•	•	•	•	•	•	•	•	•	•	•				
0650	PIPE (EXPANSION VESSEL)	65104253		•	•	•	•	•	•	•	•	•	•	•	•	•	•	•	•				
0651	PIPE (C.H. RETURN)	65111903		•	•	•	•	•	•	•	•	•	•	•	•	•	•	•	•				
0660	CLIP D:10	65104260		•	•	•	•	•	•	•	•	•	•	•	•	•	•	•	•				
0661	CLIP	65104332		•	•	•	•	•	•	•	•	•	•	•	•	•	•	•	•				
0663	U-CLIP	65104704		•	•	•	•	•	•	•	•	•	•	•	•	•	•	•	•				
0664	CLIP	65104322		•	•	•	•	•	•	•	•	•	•	•	•	•	•	•	•				
0665	CLIP	65104331		•	•	•	•	•	•	•	•	•	•	•	•	•	•	•	•				
0666	CLIP	60000309		•	•	•	•	•	•	•	•	•	•	•	•	•	•	•	•				
0667	CLIP	65100680		•	•	•	•	•	•	•	•	•	•	•	•	•	•	•	•				
0668	CLIP	65104316		•	•	•	•	•	•	•	•	•	•	•	•	•	•	•	•				
0680	GASKET 3/8"	573521		•	•	•	•	•	•	•	•	•	•	•	•	•	•	•	•				
0681	O-RING 9.19X2.62	65104313		•	•	•	•	•	•	•	•	•	•	•	•	•	•	•	•				
0682	O-RING 17.04X3.53	65104262		•	•	•	•	•	•	•	•	•	•	•	•	•	•	•	•				
0683	O-RING 23.47X2.62	65104315		•	•	•	•	•	•	•	•	•	•	•	•	•	•	•	•				
0684	O-RING 3X35 EPDM 75 SH	65104705		•	•	•	•	•	•	•	•	•	•	•	•	•	•	•	•				
0686	O-RING 15.54X2.62	65104325		•	•	•	•	•	•	•	•	•	•	•	•	•	•	•	•				
0687	O-RING 5.7X1.9	61009834-10		•	•	•	•	•	•	•	•	•	•	•	•	•	•	•	•				
0688	O-RING 21.89X2.62	65104320		•	•	•	•	•	•	•	•	•	•	•	•	•	•	•	•				
0689	O-RING 17.17X1.78	65104303		•	•	•	•	•	•	•	•	•	•	•	•	•	•	•	•				
0690	O-RING 8.9X2.7	61009834-14		•	•	•	•	•	•	•	•	•	•	•	•	•	•	•	•				
0691	O-RING 17.86X2.62	61308091		•	•	•	•	•	•	•	•	•	•	•	•	•	•	•	•				



900



5000

5001
 Transf. gaz > GPL
 Conv. gas > GPL
 Trasn. gas > GPL
 Transf. gas > GPL

5002
 Transf. gaz > Nat
 Conv. gas > Nat
 Trasn. gas > Met
 Transf. gas > Met

5020
 Options
 Accessories
 Opzioni
 Accessorio

☉⇒	Description	Manf. Pt. N	Type	<div style="display: flex; justify-content: space-between; font-size: small;"> CLAS HE EVO 24 CLAS HE EVO 24 EU CLAS HE EVO 30 CLAS HE EVO 30 EU CLAS HE EVO 38 CLAS HE EVO 38 EU CLAS HE EVO SYS 18 CLAS HE EVO SYS 18 EU CLAS HE EVO SYS 24 CLAS HE EVO SYS 24 EU CLAS HE EVO SYS 30 CLAS HE EVO SYS 30 EU </div>																		From	to
				1	2	3	4	5	6	7	8	9	10	11	12	13	14	15	16	17	18		
0800	ELECTRICAL BOX																						
0801	FUSE 250V 2A	61003456		•	•	•	•	•	•	•	•	•	•										
0806	PUSH	65104228		•	•	•	•	•	•	•	•	•	•										
0807	IGNITER	60001871		•	•	•	•	•	•	•	•	•	•										
0809	INSPECTION COVER	60001618		•	•	•	•	•	•	•	•	•	•										
0811	TIMECLOCK	60001910		•	•	•	•	•	•	•	•	•	•										
0814	CONTROL PANEL	60001616-01		•	•	•	•	•	•	•	•	•	•										
0815	P.C.B. (MAIN)	60001898-02			•		•		•		•		•										
	P.C.B. (MAIN)	60001899-02		•		•		•		•		•											
0816	P.C.B. (DISPLAY)	65111883-02		•	•	•	•	•	•	•	•	•	•										
0823	KNOB	65111928		•	•	•	•	•	•	•	•	•	•										
0824	CONTROL PANEL COVER (REAR)	60001617		•	•	•	•	•	•	•	•	•	•										
0825	PRESSURE GAUGE	65104234		•	•	•	•	•	•	•	•	•	•										
0851	FRONT CONTROL PANEL COMPLETE	65111894								•	•	•	•										
	FRONT CONTROL PANEL COMPLETE	65111895		•	•	•	•	•	•														
0856	CABLE CLAMP	65103377		•	•	•	•	•	•	•	•	•	•										
0880	3-WAY VALVE CABLE	60001621		•	•	•	•	•	•	•	•	•	•										
	CABLE (IGNITION ELECTRODE)	60000527		•	•	•	•	•	•	•	•	•	•										
	CABLE (IONIZATION ELECTRODE)	60001883		•	•	•	•	•	•	•	•	•	•										
	DISPLAY WIRING - 5 WIRES BLUES	60000746		•	•	•	•	•	•	•	•	•	•										
	EARTH WIRE	65104286		•	•	•	•	•	•	•	•	•	•										
	FAN CABLE	60001624		•	•	•	•	•	•	•	•	•	•										
	FEEDER 240V	60001619		•	•	•	•	•	•	•	•	•	•										
	FLOW METER CABLE - PRES. SENSOR CABLE	60001620		•	•	•	•	•	•	•	•	•	•										
	GAS VALVE CABLE	60001622		•	•	•	•	•	•	•	•	•	•										
	IGNITOR CABLE	60001894		•	•	•	•	•	•	•	•	•	•										
	NTC PROBE - NTC EXCHANGER	60001901		•	•	•	•	•	•	•	•	•	•										
	PUMP 2V CABLE 5M WILO	65104520	WILO	•																			
	PUMP 2V CABLE 6M WILO	65109585	WILO			•		•		•		•		•									
	PUMP CABLE 1V ENER+	60001887	ENER +		•		•		•		•		•										
	TIMECLOCK CABLE	60001911		•	•	•	•	•	•	•	•	•	•										
0881	CONNECTOR 2P	65111933		•	•	•	•	•	•	•	•	•	•										
	CONNECTOR 3P (x5)	65111934-01		•	•	•	•	•	•	•	•	•	•										
0900	JIG PLATE & PIPE FITTING																						
0902	WATER FLOW SERVICE TAP	60000887		•	•	•	•	•	•	•	•	•	•										
0903	HOT WATER CONNECTION	60000892		•	•	•	•	•	•														
0904	GAS SERVICE TAP	60000899		•	•	•	•			•	•	•	•										
	GAS SERVICE TAP	60001594						•	•														
0905	COLD WATER TAP	60000896		•	•	•	•	•	•	•	•	•	•										
0906	WATER RETURN SERVICE TAP	60000889		•	•	•	•	•	•	•	•	•	•										
0910	WALL HOOK	60000625		•	•	•	•	•	•	•	•	•	•										
0917	SHEET GASKET D: 24-17-1.5	60061855-19		•	•	•	•	•	•	•	•	•	•										
0930	SHEET GASKET D: 11-5-1.5	60061853-07		•	•	•	•	•	•	•	•	•	•										
0931	SHEET GASKET D: 14-8.2-1.5	60061853-01		•	•	•	•	•	•	•	•	•	•										
0935	NON-RETURN VALVE	60000880		•	•	•	•	•	•	•	•	•	•										
0939	SHEET GASKET D: 16.5-11-1.5	60061854-14		•	•	•	•	•	•	•	•	•	•										
0942	FLEXIBLE PIPE	60000882		•	•	•	•	•	•	•	•	•	•										
5000	ACCESSORIES																						
5001	BURNER JET FULL KIT (LPG)	60001946		•	•	•	•	•	•	•	•	•	•										
5020	SUBSTITUTION KIT GRAPHITE+SPRING	60001298		•	•	•	•	•	•	•	•	•	•										

LIST OF THE ABBREVIATIONS

HW	: Hot water.
CW	: Cold water.
C	: Ceramic resistance (normal heating).
Ca	: Ceramic resistance (accelerated heating)
TP	: Immersion heater.
1F	: With fittings.
2F	: Without fittings.
3F	: With fittings and another outlet connection.
AMI	: With mixing valve.
SMI	: Without mixing valve.
PUISS	: Power of th appliance.
PN	: Appliance with normal pression.
LP	: Appliance with low pression.
PV	: Appliance with variable power.
PF	: Appliance with fixed power.

IDENTIFICATION PLATE

SERIAL NUMBER

10 Characters :	04 05 125 011		
		Sequential number	
		Manufacturing day	
		Year of manufacture	
11 Characters :	1 95 065004 - 31		
Month of manufacture :		Technical number of the appliance	
from 1 to 9 → Jan. to Sep.,		Sequential number	
O → Oct., N → Nov.,		Year of manufacture	
D → Dec.			
19 Characters :	08 05 0013199 900640031		
Year of manufacture		Product reference	
Month of manufacture		Sequential number	
20 Characters :	3675007 XX 2 07 070 00315		
Product reference		Sequential number	
Millenium of manufacture		Manufacturing day	
		Year of manufacture	
21 Characters :	3675007 XX 07 070 0000315		
Product reference		Sequential number	
Year of manufacture		Manufacturing day	